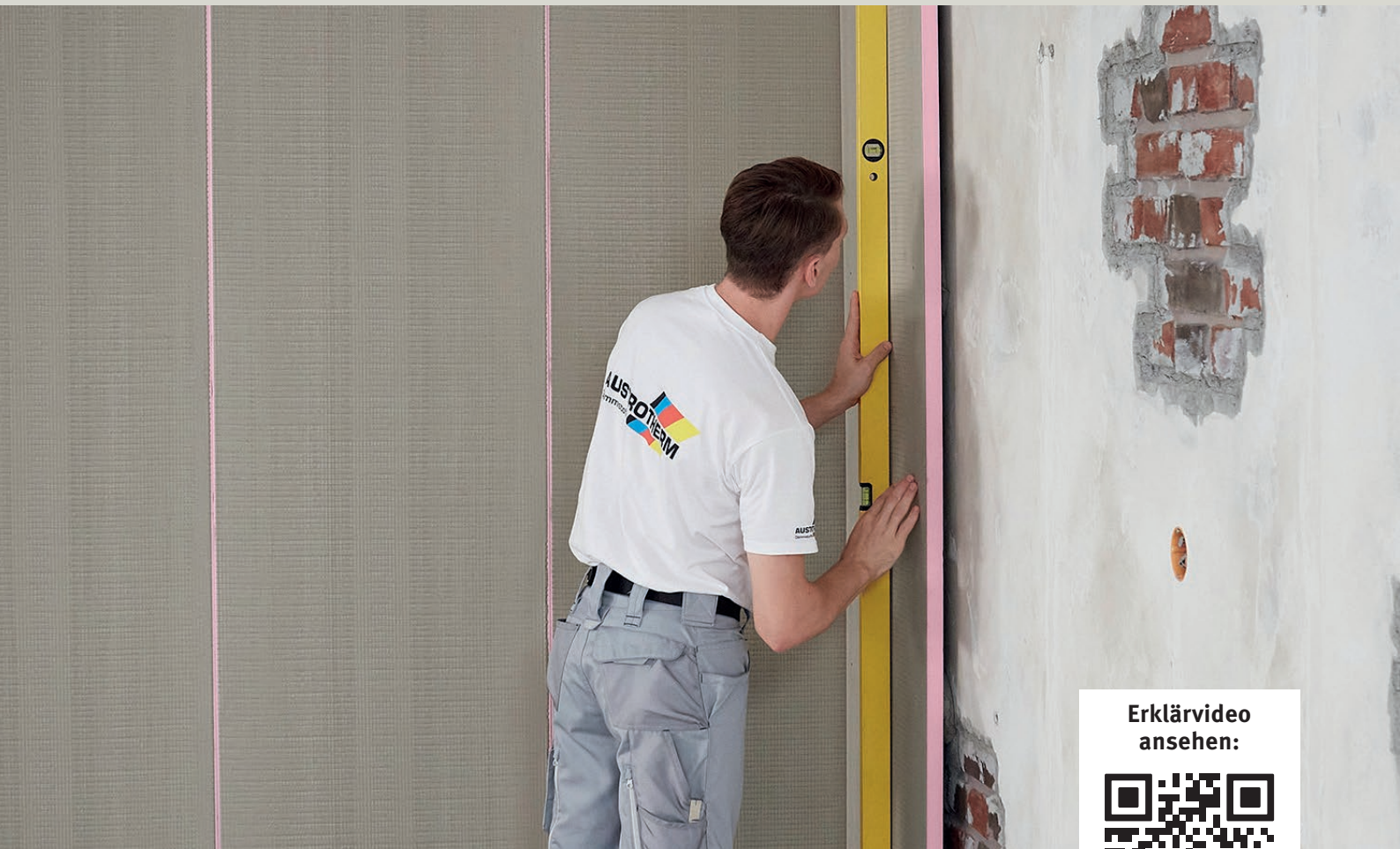


# Austrotherm UNIPLATTE® Verlegung an Altbauwand



Erklärvideo  
ansehen:



## Verarbeitung Schritt für Schritt

- ▶ Wände im Bestandsbau schnell und einfach egalisieren
- ▶ Mit der Austrotherm UNIPLATTE® in 260 cm oder 130 cm Länge
- ▶ Nach dem Spachteln einfach Tapezieren und Streichen



1

### Beschaffenheit der Wand überprüfen

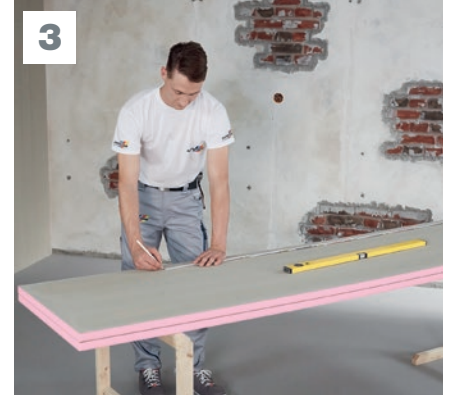
Sofern nötig, brüchigen Putz entfernen und Untergrund säubern. Mit geeigneter Grundierung vorstreichen.



2

### Lotrechte prüfen und ausmessen

Lotrechte Ebenheit prüfen, Wandhöhe ausmessen und die Maße auf die Platte übertragen. Die Austrotherm UNIPLATTEN haben eine Länge von 130 cm bzw. 260 cm.



3

### Schneiden

Austrotherm UNIPLATTE® an der markierten Stelle mit einem Cuttermesser anritzen, anschneiden und brechen. An der unteren Seite der Platte das Gewebe durchtrennen.



4

### Befestigungspunkte vorbohren

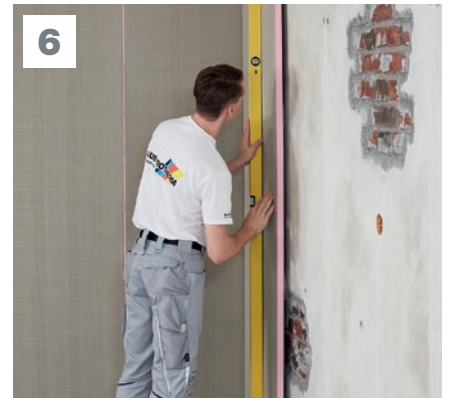
Zunächst die Löcher für die Dämmstoffsteller vorbohren. Zu rechnen sind mit acht bis zwölf Befestigungspunkten bei einer 260 Zentimeter langen Platte.



5

### Kleben vorbereiten

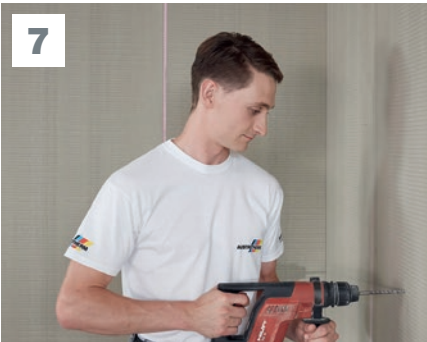
Austrotherm UNIPLATTEN werden geklebt und zusätzlich mechanisch befestigt. Zunächst Mörtelbatzen über die vorgebohrten Löcher aufbringen.



6

### Verkleben an der Wand

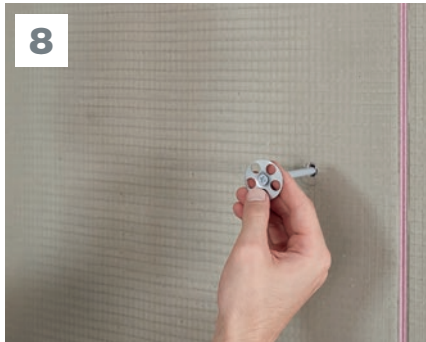
Die Austrotherm UNIPLATTE® mit rückseitigen Mörtelbatzen an die Wand bringen, andrücken und mit der Wasserwaage ausrichten. Bei stärkeren Unebenheiten die Platten zusätzlich mit einem umlaufenden Klebewulst ausstatten. Dies verhindert eine Nachgiebigkeit im Bereich der Stoßfugen.



7

### Mechanisch befestigen – Teil 1

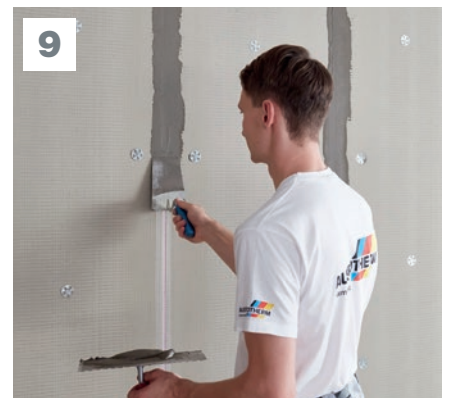
Die vorgebohrten Löcher für die mechanische Befestigung durch die getrockneten Mörtelbatzen bis in die Wand hinein bohren.



8

### Mechanisch befestigen – Teil 2

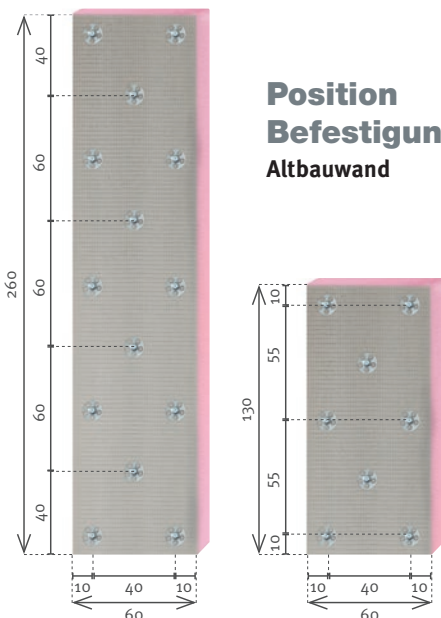
Mit geeigneten Dämmstoffstellern und einem Akkuschauber die Austrotherm UNIPLATTEN an der Wand befestigen.



9

### Fugen verspachteln

Die Stoßfugen rissüberbrückend mit einem schmalen Gittergewebe sichern und anschließend mit einem geeigneten Feinspachtel verfüllen sowie glätten.



**Position Befestigungspunkte Altbauwand**

### Austrotherm GmbH.

Friedrich Schmid-Straße 165, A-2754 Waldegg/Wopfing, Tel.: +43 (0) 2633/401-0

info@austrotherm.at, austrotherm.com

