

# DokaBase

Die innovative Kellerbaumethode  
mit integrierter Dämmung

**doka**



Die Schalungstechniker.

# DokaBase revolutioniert den Kellerbau

Die neue Art, wasserundurchlässige  
Betonwände zu bauen.

Die Außenschalung bei DokaBase ist gleichzeitig die Dämmung, welche dauerhaft am Bauwerk verbleibt. Die dadurch resultierende Nachbehandlung lässt eine besonders feinporige Betonrandzone mit hoher Dichte entstehen. Das Ergebnis ist eine minimierte Rissbildung.

Der frische Beton fungiert als Kleber und bildet mit der mineralischen Beschichtung der Dämmplatte eine vollflächige, hinterlaufssichere und dauerhafte Verbindung.

Durch das Zusammenspiel dieser beiden Faktoren entfällt die zusätzliche Feuchtigkeitsabdichtung.

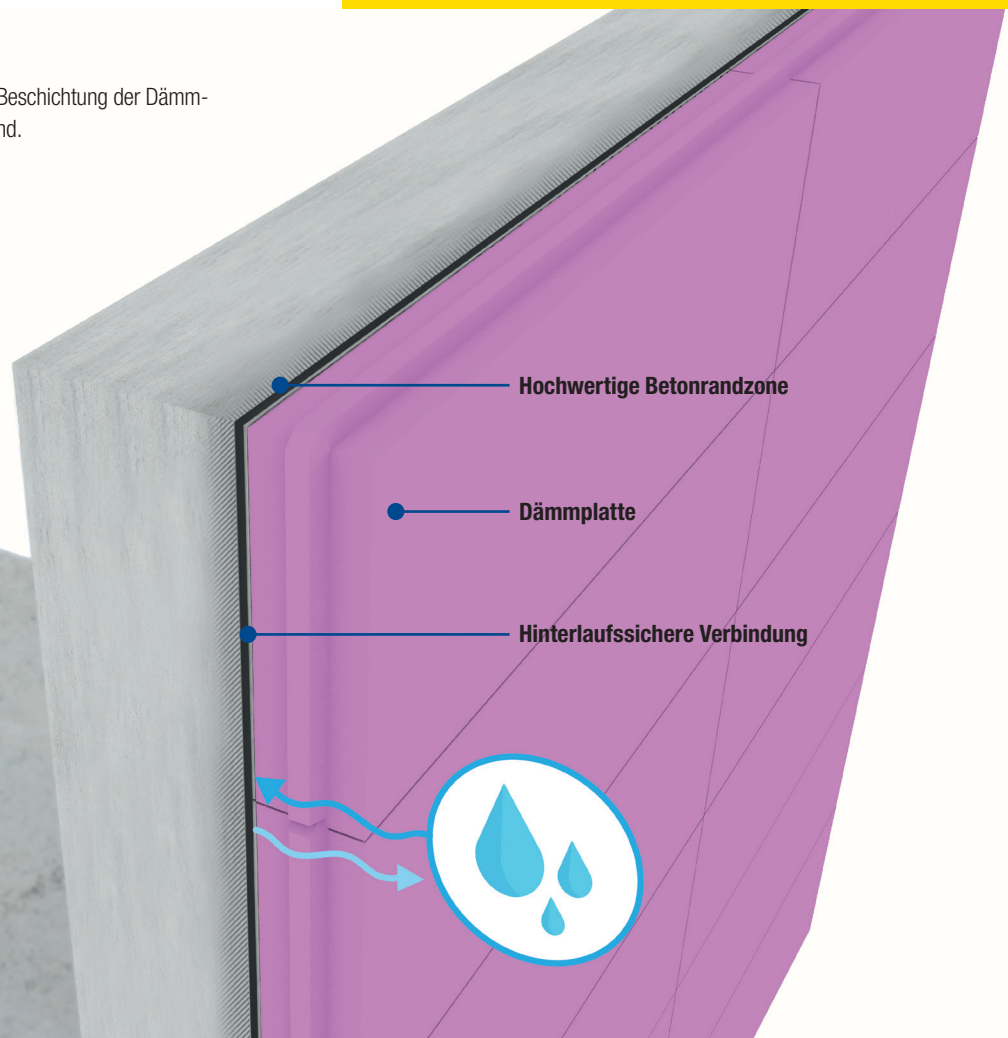


## Die geprüfte DokaBase Methode

- Hochwertige Betonrandzone
- Hinterlaufssichere Verbindung
- Einsparung der zusätzlichen Feuchtigkeitsabdichtung
- Nachweislicher Ausschluss der Rissbildung im jungen Beton

## Der Wandaufbau

Durch die Verbindung von Beton und mineralischer Beschichtung der Dämmplatte entsteht eine wasserundurchlässige Betonwand.



# DokaBase

## revolutioniert den Arbeitsablauf

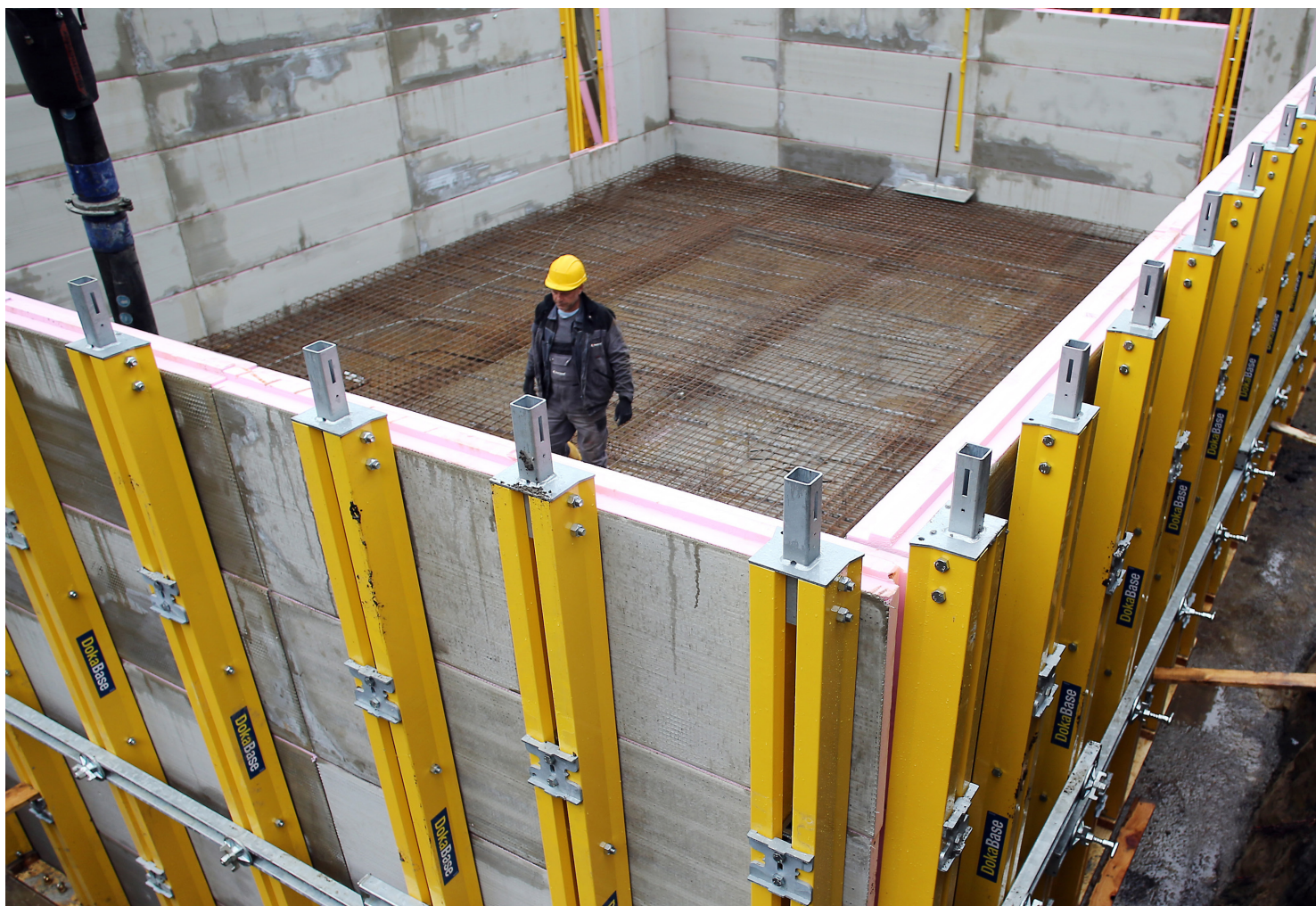
Die Kombination dreier wesentlicher Arbeitsschritte in nur einem System.



Qualitätssteigerung



Zeiteinsparung



# 1.

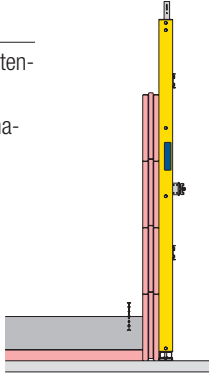
# SCHALEN

Ein System zum Schalen von Bodenplatte, Wand und Deckenrand.



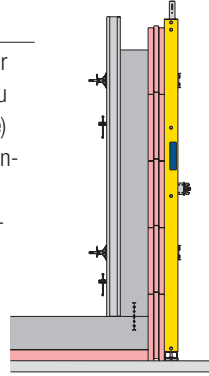
## Bodenplatte

- Integrierte Bodenplattenabschalung
- Dadurch kein Ausschalen notwendig



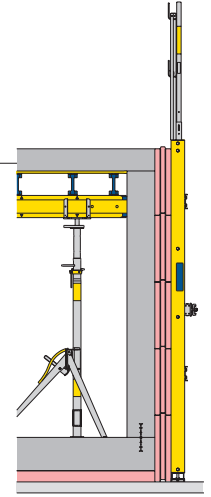
## Wand

- Verwendung gängiger Rahmenschalung (Alu Framax, Framax Xlife) nur mehr an der Innenseite
- Bis zu 40% Gewichseinsparung



## Decke

- Integrierte Deckenrandabschalung
- Dadurch kein Ausschalen notwendig



## Ihre Vorteile



- Sicheres Arbeiten von der Innenseite durch einseitig bedienbares Ankersystem



- Effizienter Materialeinsatz
- Dämmung ersetzt Außenschalung
- Weniger Ein- und Ausschalarbeiten
- Weniger Reinigungsaufwand
- Schneller Bauablauf bei flexibler Zeiteinteilung

## Die Systemkomponenten

- 1 Bodenschienen für ein schnelles Setzen des Systemrasters
- 2 DokaBase-Paneele
- 3 Klemmschienen für das Aussteifen der Vertikalprofile
- 4 Vertikalprofile zur temporären Fixierung der Paneele



## 2.

# DÄMMEN

Die integrierte Perimeterdämmung ersetzt nachträgliche Dämmarbeiten.



### DokaBase-Dämmplatten Hochwertige Niedrig-Energiehausdämmung

- 140mm hochdruckfestes XPS Top 50 ausgezeichnet mit dem österr. Umweltzeichen
- U-Wert 0,25 W/(m<sup>2</sup>K) bei Beton-Wandstärke 25 cm / 30 cm
- Brandverhalten gemäß EN 13501-1: E
- Beidseitig armierte Spezialbeschichtung
- Ohne FCKW, H-FCKW, HFKW und HBCD

**AUSTROTHERM**  
Dämmstoffe



### Ihre Vorteile



- Vollflächige und dauerhafte Verbindung zwischen Beton und Dämmpaneel
- Schutz gegen mechanische Beschädigungen
- Keine Noppenbahn notwendig



- Integrierte Dämmung spart Arbeitsschritte
- Sofort hinterfüllbar
- Kürzere Bauzeit

# 3. ABDICHTEN

Wasserundurchlässig bei hohem Wasserdruck ohne zusätzliche Feuchtigkeitsabdichtung.

(Bei Verarbeitung und Anwendung gemäß DokaBase Anwenderinformation und anwendbaren **Normen**)



## Ihre Vorteile



- Nachweislicher Ausschluss der Rissbildung im jungen Beton
- Wassereindringtiefe < 25mm bei Betonqualitäten B3, B2 und XC1
- Hochwertige Betonrandzone: Bessere Betonstruktur ohne zusätzliche Nachbehandlung
- Hinterlaufsichere Verbindung
- Potenzielle Fehlerquellen und Nachforderungen ausschließen



- Weniger Arbeitsschritte





# SO einfach geht's!

Kellerbau mit DokaBase.



Montage der Bodenschienen



Errichten der Stützkonstruktion



Aufbau der DokaBase-Paneele



Einbau von Bewehrung und Installation



Bohrung der Ankerlöcher



Betonage der Bodenplatte



Aussparungen und Bewehrung der Wand



Schließen der Schalung



Betonage der Wände und Decken





# DokaBase Erfolgsgeschichten

Das Kellerbausystem DokaBase wurde bereits auf zahlreichen Baustellen in ganz Österreich eingesetzt.

## Fa. Wimberger Bau Einfamilienhaus-Keller

Bodenplatte, Wand und die Abschalung der Decke erfolgt mit einem System. Das Kellerbauwerk mit 12x9m ist nach dem Ausschalen fertig gedämmt und überzeugt mit seiner hohen Ausführungsqualität.



## Fa. Hazet Bauunternehmung 10 Einfamilienhaus-Keller

Mit dem DokaBase-Kellerbausystem sind 10 Keller der neuen Wohnsiedlung entstanden. DokaBase ist schnell und effizient auch ohne Kraneinsatz.



## F. Lang u. K. Menhofer Baugesellschaft Presshaus

Über 3m Betonierhöhe und engste Platzverhältnisse: Vormontierte Versetzeinheiten beschleunigten den Bauablauf und sorgten für sicheres Arbeiten.



### FRAGEN?

Melden Sie sich bei unserem Fachberater!

#### Martin Zabern

Fachberater DokaBase

[martin.zabern@dokabase.at](mailto:martin.zabern@dokabase.at)

+ 43 7472 605 2729



Informieren Sie sich auf  
[www.dokabase.com](http://www.dokabase.com)

**doka**

DokaBase: Doka in starker  
Partnerschaft mit Austrotherm

**AUSTROTHERM**  
Dämmstoffe