

Austrotherm UNIPLATTE®

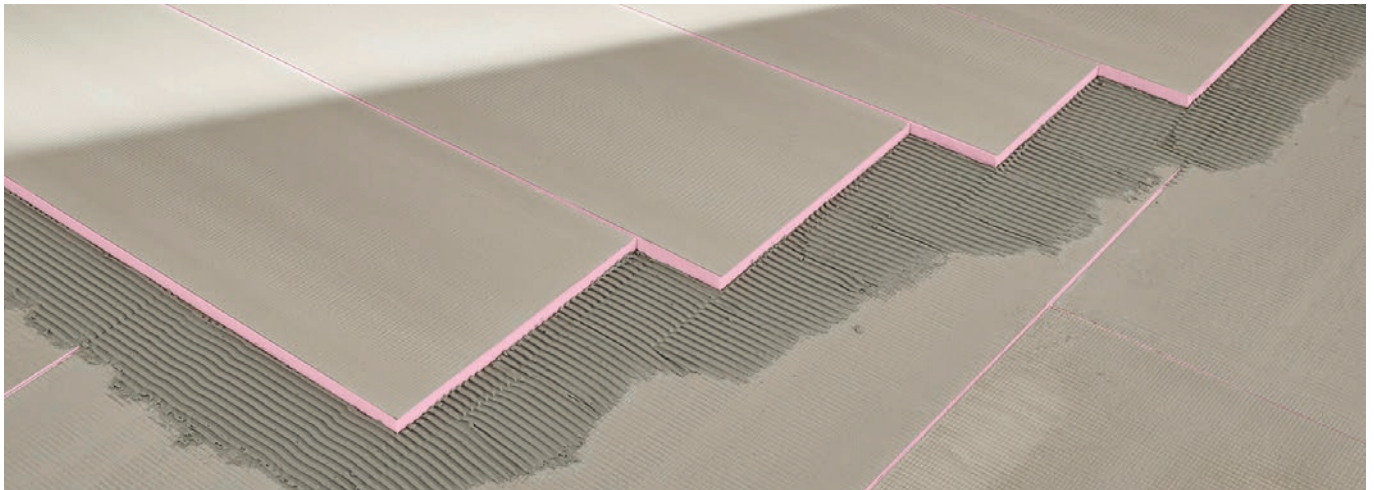


Unzählige Gestaltungsmöglichkeiten für den Sanitärbereich

- ▶ **Wasserfeste Bauplatte**
- ▶ **Sofortiges Verfliesen ohne Wartezeiten**
- ▶ **Einfache und staubfreie Verarbeitung**
- ▶ **Hohe Tragfähigkeit und Stabilität**

Austrotherm UNIPLATTE®

Kreative Verwirklichung der Wellnessoase



Die Austrotherm UNIPLATTE® ist ein ideales Trägerelement aus rosa extrudiertem Polystyrolhartschaum und beidseitiger, mit Textilglasgitter armierter Spezialmörtelbeschichtung. Die Austrotherm UNIPLATTE® ist wasserfest, wärmedämmend und stabil, speziell geeignet als Untergrund für die Fliesenverlegung im Dünnbettverfahren sowie im Trocken- und Innenausbau.

Geprüftes System mit geeigneten Komponenten:

Mit unserer Austrotherm UNIPLATTE® und den Abdichtungsprodukten von der Murexin GmbH erhalten Sie ein geprüftes Komplettsystem - mehr Sicherheit für Verarbeiter und Verbraucher!

Den vielseitigen Anwendungsmöglichkeiten der Austrotherm UNIPLATTE® sind keine Grenzen gesetzt. Die perfekte Ergänzung bieten die L-/U-Winkel von Austrotherm, Fertigelemente für Rohrverkleidungen, die Austrotherm Shower Boards und das Austrotherm UNIPLATTE® Wannenelement als Komplettpaket für Ihre Wohlfühloase. Weitere Informationen finden Sie auf den Seiten 8 - 9.

Unser Austrotherm UNIPLATTE® Service-Team berät Sie gerne!



Frank Blatt

Vertriebsleiter Austrotherm
UNIPLATTE® und Shower Boards
Tel.: +49 151 461 29 182
frank.blatt@austrotherm.de



Maik Echelmeyer

Architektenberatung –
Anwendungstechnik
Tel.: +49 151 15 57 58 04
maik.echelmeyer@austrotherm.de



Weitere Ansprechpartner der Austrotherm Dämmstoffe GmbH und Informationen zur Lieferung finden Sie auf unserer Homepage unter austrotherm.de/kontakt/ansprechpartner und austrotherm.de/kontakt/logistik

► Werk & Verwaltung

Austrotherm Dämmstoffe GmbH
19322 Wittenberge, Hirtenweg 15
Tel.: +49 3877 5650-610
info@austrotherm.de

Bestellungen an: bestellung@austrotherm.de
Wir sind für Sie da von: Mo. - Do. 7 – 16 Uhr, Fr. 7 – 13 Uhr
austrotherm.de

Die Ausbauplatte für keramische Beläge, Putze und Beschichtungen



Die Gestaltungsmöglichkeiten der Austrotherm UNIPLATTE® sind extrem hoch. Durch die leichte Bearbeitbarkeit können die verschiedensten Wünsche der Bauherren leicht umgesetzt werden. Die Austrotherm UNIPLATTE® ist ebenso in der Sanierung wie auch im Neubau einsetzbar.

Ideales Trägermaterial für konstruktive Problemlösungen

Die Austrotherm UNIPLATTE® eignet sich in Innenräumen zum Verkleiden von Wand- und Bodenflächen im Trocken- sowie Nassbereich in Verbindung mit Verbundabdichtungen. Insbesondere für die Verkleidung von Sanitäran- und -einbauten, wie z.B. Badewannen. Passende Lösung bei Um- und Neubau und als Ausgleich von Wand- und Bodenflächen. Die Trägerplatten bieten individuelle Konstruktionsmöglichkeiten bei der Herstellung von Trennwänden in Duschen oder an WC-Anlagen. Gestalten Sie einzigartige Einbauwaschtische, Regale, Wasserbehälter, Ablagen und Rundverkleidungen. Mit der Austrotherm UNIPLATTE® können Sie ganz einfach Holzböden sowie Holz- und Metallständerkonstruktionen überdecken. Die Austrotherm U- und L-Winkel sind die passende Lösung zum Verkleiden von Abflussrohren und Abschottungen.

Die Vorteile der Austrotherm UNIPLATTE®:

- ▶ Hohe Gestaltungsvielfalt
- ▶ Maßgenau und planeben
- ▶ Leichte und staubfreie Verarbeitung durch einfaches Zuschneiden
- ▶ Hervorragende Kleberhaftung
- ▶ Wärmedämmend und wasserfest
- ▶ Hohe Druckfestigkeit
- ▶ Alterungsbeständig und formstabil

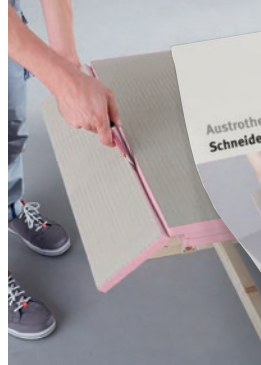
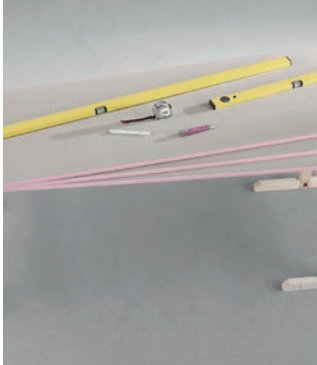
Erhältliche Größen:

Dicke in mm	Anwendungsbeispiele
4*, 6*, 10*	Als Ausgleichsplatte z.B. bei halbhoch gefliesten Bädern. Alte Fliesen haben oft eine Dicke von 4 – 6 mm. Raumhohes Neuverfliesen wird ermöglicht, ohne dass die alten Fliesen abgeschlagen werden müssen. Falls im früher üblichen Mörtelbrettverfahren gefliest wurde, eignet sich die 10 mm-Platte.
10, 12,5	Verwendung u. a. als bündig schließende Anschlussplatte bei handelsüblichen Bauplatten im Nass- und Feuchtbereich.
20*, 30*	Für Konstruktionen aller Art, z.B. Verkleidungen, Möbel im Badebereich wie Waschtische und Regale, Vorsatzinstallationen etc.
60, 70, 80	Für individuelle Gestaltungs- und Ausgleichsmöglichkeiten, z.B. für Möbel im Badebereich, bei Stufen.
100, 120 auf Anfrage, Sonderanfertigung	Wenn höhere Stabilität gefragt ist, z.B. als selbststehende Trennwände

Maße: 2600 x 600 mm *Abmessungen: 1300 x 600mm

Schritt-für-Schritt-Anleitungen Austrotherm UNIPLATTE®

Schneiden



 Erklärvideo ansehen:



Verlegung an Altbauwand



 Erklärvideo ansehen:



Sonderlösungen

Verlegung auf Holzkonstruktion mit Abdichtung



Erklärvideo ansehen:



Verlegung auf Lagerhölzern



Erklärvideo ansehen:



Verlegung an Metallständerwerk



Erklärvideo ansehen:



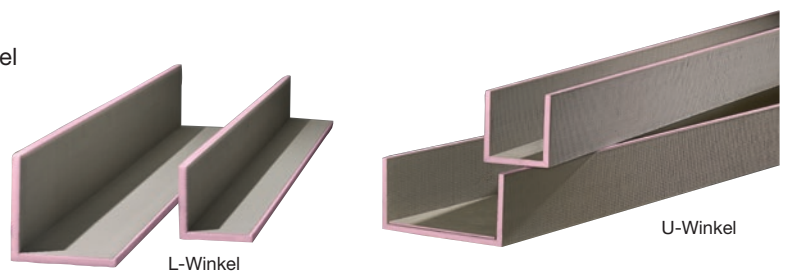
Austrotherm UNIPLATTE® L-/U-Winkel

Zeitersparnis und saubere Verarbeitung



Die Austrotherm UNIPLATTE® L-/U-Winkel sind raumhohe Fertigelemente. Sie erleichtern die sonst kosten- und zeitintensive Herstellung von senkrechten und waagrechten Rohrverkleidungen und Abschottungen wesentlich. Aufwendiges Mauern und Verputzen sowie Unterkonstruktionen gehören der Vergangenheit an. Die Austrotherm U- und L-Winkel sind aufgrund ihrer Beschaffenheit für Räume mit hoher Feuchtigkeitsbeanspruchung geeignet. Das Kernmaterial ist Austrotherm XPS® und durch die Spezialbeschichtung sind die Winklelemente wasserfest und leicht zu verarbeiten. Den L- oder U-Winkel schneidet man lediglich mit einer Säge zu und montiert ihn im Zuge der Fliesenarbeiten. Austrotherm® bietet die Fertigelemente in verschiedenen Maßen an. Alle erhältlichen Größen finden Sie auf Seite 10 oder in der aktuellen Gesamtpreisliste auf unserer Website austrotherm.de/downloads/preisliste.

- ▶ Raumhohes Fertigelement
- ▶ Einfache mechanische Befestigung mittels Eckwinkel
- ▶ Fertiger Fliesenuntergrund



Austrotherm UNIPLATTE® Wannenelement

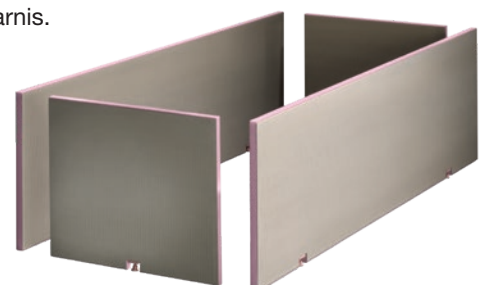
Verlegung an Metallständerwerk



Das Austrotherm UNIPLATTE® Wannenelement ist die Lösung in passender Größe für die längs- und kopfseitige Verkleidung von Standardwannen. Durch die inkludierten höhenverstellbaren Fixier-Füße können Unebenheiten leicht ausgeglichen werden. Der aus Hartkunststoff gefertigte Stellfuß lässt sich einfach mit einem 17er Gabelschlüssel präzise auf die gewünschte Höhe (bis etwa 10 cm) einstellen.

Mit einem Kern aus extrudierten Polystyrolhartschaum und der mit Textilglasgitter armerter Spezialmörtelbeschichtung ist die Badewannenverkleidung von Austrotherm direkt verputz-, verspachtel- und befliesbar und garantiert enorme Zeitersparnis.

- ▶ Einfache mechanische Befestigung mittels Eckwinkel
- ▶ Fertiger Fliesenuntergrund
- ▶ Passgenaue Verkleidungselemente für handelsübliche Badewannen



Austrotherm Shower Boards

Für Ihre individuelle und formvollendete Wellnessoase



Egal ob eine belebende Dusche am Morgen oder eine entspannende Dusche am Abend – während des Duschens genießen Sie Momente der Ruhe. Mit den Austrotherm Shower Boards werden diese Momente von optischer Harmonie und Anmut begleitet. Die industriell gefertigten, bodengleichen Duschplatzlösungen von Austrotherm werden einbaufertig geliefert, was viele Vorteile von der Planung bis zur Ausführung bietet:

- ▶ **Barrierefreiheit:** Die Austrotherm Shower Boards für Neubau und Renovierung sind in verschiedenen Einbauhöhen, die auch noch auf der Baustelle individuell angepasst werden können, erhältlich.
- ▶ **Hohe Belastbarkeit und Langlebigkeit:** Das Kernmaterial der Duschelemente ist ein besonders hochwertiger und hochfester EPS Hartschaum, welcher sich durch seine hervorragende Stabilität, Belastbarkeit und Langlebigkeit auszeichnet.
- ▶ **Individuelle Gestaltung:** Egal ob zeitlos elegant mit durchgeflister Oberfläche oder mit trendigem Design-Edelstahlrost, Ihrer Phantasie sind keine Grenzen gesetzt.
- ▶ **Anpassbare Größen, Sondermaße und einfache Montage:** Bei den Abmessungen bieten die Austrotherm Shower Boards maximale Flexibilität. Alle Duschelemente sind noch während dem Einbau zuschneidbar (außer Style Z und Style D) und Sondergrößen sind auf Anfrage erhältlich.
- ▶ **Systemkompatible Ablauftechnik:** Alle Austrotherm Duschplatzlösungen werden im System geprüft und verfügen über einen normgerechten DN-50-Anschluss.
- ▶ **Einfache Reinigung:** Damit die Freude an Ihrem Duschplatz lange erhalten bleibt, sind Belag und Ablaufsystem einfach zu reinigen.



Duschelemente für jeden Zweck

Modern und zeitlos



Die bodengleichen Duschelemente von Austrotherm sind geeignet für die Renovierung im Altbau sowie den Einsatz im Neubau. Das Austrotherm Shower Board Basic X-Flat ist unser Problemlöser für barrierefreie Bäder im Sanierungsfall. Mit einer Einbauhöhe von nur 70 mm ist dieses Duschelement ein wahrer Allrounder!

Weitere Produkte des Austrotherm Shower Board Sortiments finden Sie im Katalog.

Nähere Infos finden Sie im
Onlineprospekt auf
austrotherm.de



Schritt-für-Schritt-Anleitungen Austrotherm Shower Boards

Verlegung auf Estrich

Wie Sie beim Höhenausgleich vom Austrotherm Shower Board in der Verlegung auf Estrich und der Verbundabdichtung vorgehen, finden Sie in unseren Schritt-für-Schritt-Anleitungen.



Erklärvideo
ansehen:



Verbundabdichtung des Austrotherm Shower Boards

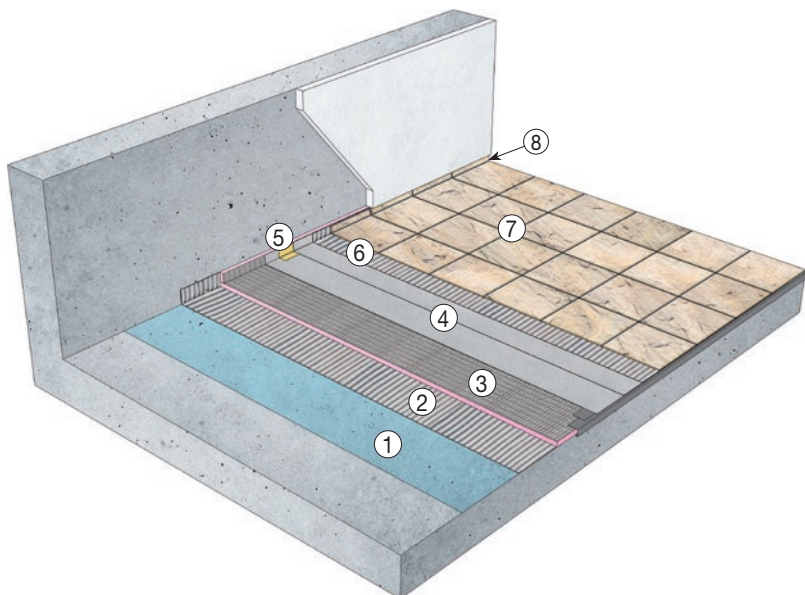


Erklärvideo
ansehen:



Das geprüfte System

Für einen flüssigkeitsdichten, gewichtsarmen Aufbau



1. Grundierung
2. Flex Klebemörtel
3. Austrotherm UNIPLATTE®
4. Verbundabdichtung
5. Dichtband
6. Flex Klebemörtel
7. Fugenmörtel
8. Dichtstoff

Zuerst erfolgt ein Vorstrich mit geeigneter Grundierung. Darauf erfolgt die Verklebung der Austrotherm UNIPLATTE® mit geeignetem zementären Flex Klebemörtel. Nun werden die Plattenstöße mit Flex Klebemörtel überspachtelt, wobei eine Armierung mit Glasseidengewebe erforderlich ist. Es folgt die Verbundabdichtung mit z. B. einer Dichtungsschlämme, in zweilagiger Applikation. Für die umlaufenden Anschlüsse

wird ein Dichtband verwendet. Im nächsten Schritt kommt es zur Verlegung des keramischen Belages im kombinierten Verfahren (Buttering-Floating) mit geeignetem vergüteten Flex Klebemörteln. Anschließend erfolgt die Verfüguung des keramischen Belages mit geeignetem Flex Fugenmörtel. Der elastische Verschluss der Anschluss- und Dehnfugen wird mit geeignetem Dichtstoff erzielt.

Die geprüften Komponenten

Höchste Sicherheit und Qualität

Dichtband

Gewebearmiertes, elastisches Dichtband mit einer gewebefreien Zone, beidseitig überstehendem Geweberand, beidseitiger Vliesbeschichtung zur optimalen Einbettung, wasserundurchlässig, chemisch beständig gegen verdünnte Säuren, Laugen und Salzlösungen. Zur Überbrückung und Abdichtung von Anschluss- und Eckfugen.

Dichtmanschette

Dichtmanschetten beidseitig mit Vlies kaschiert und mit sehr elastischer Dehnzone um Bewegungen aufzunehmen. Durch diese ist es möglich verschiedene Rohrdurchmesser abzudichten. Die Dichtmanschetten sind wasserundurchlässig, sowie chemisch beständig gegen verdünnte Säuren, Laugen und Salzlösungen.



Glasseidengewebe

Selbstklebendes, alkalibeständiges Armierungsgewebe. Zur Armierung von Klebespachteln und Abdichtungen im Stoßbereich. Dient zur Kraftaufnahme, z. B. bei Rissüberbrückung.

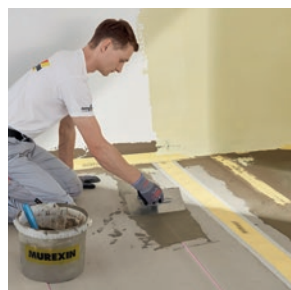
Norm für Feuchtigkeitsbeanspruchung

Geeignete Abdichtungen gemäß der DIN 18534 Teil-1

Feuchtigkeitsbeanspruchungsklassen			
Wassereinwirkungsklasse	Wassereinwirkung		Anwendungsbeispiele ^{a, b}
W0-I	gering	Flächen mit nicht häufiger Einwirkung aus Spritzwasser	<ul style="list-style-type: none"> ▶ Wandflächen in Bädern außerhalb von Duschbereichen und häuslichen Küchen ▶ Bodenflächen im häuslichen Bereich ohne Ablauf z. B. in Küchen, Hauswirtschaftsräumen, Gäste WCs
W1-I	mäßig	Flächen mit nicht häufiger Einwirkung aus Brauchwasser, ohne Intensivierung durch anstauendes Wasser	<ul style="list-style-type: none"> ▶ Wandflächen über Badewannen und in Duschen in Bädern ▶ Bodenflächen im häuslichen Bereich mit Ablauf ▶ Bodenflächen in Bädern ohne/mit Ablauf ▶ ohne hohe Wassereinwirkung aus dem Duschbereich
W2-I	hoch	Flächen mit häufiger Einwirkung aus Brauchwasser, vor allem auf dem Boden zeitweise durch anstauendes Wasser intensiviert	<ul style="list-style-type: none"> ▶ Wandflächen von Duschen in Sportstätten/Gewerbestätten ^c ▶ Bodenflächen mit Abläufen und/oder Rinnen ▶ Bodenflächen in Räumen mit bodengleichen Duschen ▶ Wand- und Bodenflächen von Sportstätten/Gewerbestätten ^c
W3-I	sehr hoch	Flächen mit sehr häufiger oder lang anhaltender Einwirkung aus Spritz- und/oder Brauchwasser und/oder Wasser aus intensiven Reinigungsverfahren, durch anstauendes Wasser intensiviert	<ul style="list-style-type: none"> ▶ Flächen im Bereich von Umgängen von Schwimmbecken ▶ Duschen und Duschanlagen in Sportstätten/Gewerbestätten ▶ Flächen in Gewerbestätten ^c (gewerbliche Küchen, Wäschereien, Brauereien etc.)
a	Es kann zweckmäßig sein, auch angrenzende, nicht aufgrund ausreichender räumlicher Entfernung oder nicht durch bauliche Maßnahmen (z. B. Abtrennungen) geschützte Bereiche, der jeweils höheren Wassereinwirkungsklasse zuzuordnen.		
b	Je nach tatsächlicher Wassereinwirkung können die Anwendungsfälle auch anderen Wassereinwirkungsklassen zugeordnet werden.		
c	Abdichtungsflächen ggf. mit zusätzlichen chemischen Einwirkungen nach 5.3 und nach Bauregelliste A, Teil 2, lfd. Nr. 2.50, Beanspruchungsklasse C und PG-AIV		

Schritt-für-Schritt-Anleitungen Austrotherm UNIPLATTE®

Verbundabdichtung im Duschbereich



 Erklärvideo ansehen:



Austrotherm UNIPLATTE®

Technische Daten

Austrotherm UNIPLATTE®		Maße (in mm)	Dicke (in mm)	Verp.-EH
Uniplatte 4	2,3 kg/m ²	1300 x 600	4	80 Stk./Pal.
Uniplatte 6	2,4 kg/m ²	1300 x 600	6	160 Stk./Pal.
Uniplatte 10	2,5 kg/m ²	1300 x 600	10	108 Stk./Pal.
Uniplatte 10	2,5 kg/m ²	2600 x 600	10	108 Stk./Pal.
Uniplatte 12,5	2,6 kg/m ²	2600 x 600	12,5	90 Stk./Pal.
Uniplatte 20	2,8 kg/m ²	2600 x 600	20	60 Stk./Pal.
Uniplatte 30	3,2 kg/m ²	2600 x 600	30	40 Stk./Pal.
Uniplatte 40	3,5 kg/m ²	2600 x 600	40	30 Stk./Pal.
Uniplatte 50	3,8 kg/m ²	2600 x 600	50	24 Stk./Pal.
Uniplatte 60	4,1 kg/m ²	2600 x 600	60	20 Stk./Pal.
Uniplatte 70	4,4 kg/m ²	2600 x 600	70	18 Stk./Pal.
Uniplatte 80	4,8 kg/m ²	2600 x 600	80	16 Stk./Pal.
Uniplatte 100	5,4 kg/m ²	2600 x 600	100	12 Stk./Pal.
Uniplatte 120	6,1 kg/m ²	2600 x 600	120	10 Stk./Pal.
Austrotherm UNIPLATTE® L-Winkel		Maße (in mm)	Dicke (in mm)	Verp.-EH
L-Rohrkasten 15/15		2600 x 150/150	20	60 Stk./Pal.
L-Rohrkasten 20/20		2600 x 200/200	20	40 Stk./Pal.
L-Rohrkasten 30/30		2600 x 300/300	20	40 Stk./Pal.
L-Rohrkasten 40/20		2600 x 400/200	20	40 Stk./Pal.
Austrotherm UNIPLATTE® U-Winkel		Maße (in mm)	Dicke (in mm)	Verp.-EH
U-Rohrkasten 20/20/20		2600 x 200/200/200	20	50 Stk./Pal.
U-Rohrkasten 20/40/20		2600 x 200/400/200	20	20 Stk./Pal.
U-Rohrkasten 30/60/30		2600 x 300/600/300	20	12 Stk./Pal.
Austrotherm UNIPLATTE® Wannenelement		Maße (in mm)	Dicke (in mm)	Verp.-EH
Kopfstück 730 (inkl. 1 Stellfuß)		730 x 600	30	30 Stk./Pal.
Langstück 1770 (inkl. 2 Stellfüße)		1770 x 600	30	30 Stk./Pal.
Langstück 2100 (inkl. 2 Stellfüße)		2100 x 600	30	30 Stk./Pal.

Technische Eigenschaften des Polystyrol-Extruderschaums (Mittelwerte):

Druckfestigkeit:	200 kPa
Wärmeleitfähigkeit: λ_d	20 – 60: 0,033 W/mK 70 – 120: 0,036 W/mk
Wasserdampfdiffusionswiderstandszahl: μ	100-200
Wasseraufnahme kapillar:	0 %
Anwendungsgrenztemperatur:	- 30 ° C bis 70 ° C
Brandverhalten:	nach EN 13501-1, E

Das Produktdatenblatt
finden Sie auf:
austrotherm.de



Produkt- und Verarbeitungshinweise

Materialhinweise:

- ▶ Bei Verarbeitung außerhalb des idealen Temperatur- und/oder Luftfeuchtigkeitsbereiches können sich die Materialeigenschaften merklich verändern.
- ▶ Materialien vor der Verarbeitung entsprechend temperieren!
- ▶ Die Farbtonausbildung wird durch die Umgebungsbedingungen wesentlich beeinflusst.
- ▶ Erhöhte Luftfeuchtigkeit und/oder niedrigere Temperaturen verzögern, niedrige Luftfeuchtigkeit und/oder höhere Temperaturen beschleunigen die Trocknung, Abbindung und Erhärtung.
- ▶ Während der Trocknungs-, Reaktions- und Erhärtungsphase ist für ausreichende Belüftung zu sorgen; Zugluft ist zu vermeiden!

Lagerung:

- ▶ Frostfrei, kühl und trocken auf Holzrost im unangebrochenen Originalgebände lagerfähig und unbegrenzt haltbar.
- ▶ Maximal 8 Winkelelemente übereinander stapeln.
- ▶ Paletten mit Austrotherm UNIPLATTE® U- und L-Winkeln nicht stapelbar.
- ▶ Vor direkter Sonneneinstrahlung, Wind und Wetter schützen!
- ▶ Angrenzende Bauteile schützen!

Tipps:

- ▶ Grundsätzlich empfehlen wir vorab eine Probefläche anzulegen oder mittels Kleinversuch vorzutesten.
- ▶ Produktdatenblätter aller im System verwendeten Produkte beachten.
- ▶ Für Ausbesserungsarbeiten ein unverfälschtes Originalprodukt der jeweiligen Charge aufbewahren.

Umgebungshinweise:

- ▶ Nicht bei Temperaturen unter + 5°C verarbeiten!
- ▶ Der ideale Temperaturbereich für Material, Untergrund und Luft liegt bei + 15°C bis + 25°C.
- ▶ Der ideale Luftfeuchtigkeitsbereich liegt bei 40 % bis 60 % relativer Feuchte.

Bei unseren Angaben handelt es sich um Durchschnittswerte, welche unter Laborbedingungen ermittelt wurden. Aufgrund der Verwendung natürlicher Rohstoffe können die angegebenen Werte einer einzelnen Lieferung ohne Beeinträchtigung der Produkteignung geringfügig abweichen.

Mögliche Palettierung Austrotherm UNIPLATTE®

A) Volle Palette

B) Halbe Palette (nur ab Lagerort Purbach)

C) Mischpalette I + II

Lieferbedingungen

Austrotherm UNIPLATTE®:

Mindestlieferungsmenge 3 volle Paletten oder Einzelpaletten in Kombination mit XPS Lieferungen von mind. 20 m³ frei Haus. Staplerentladung notwendig.

- ▶ Lieferzeitraum auf Anfrage.

	Plattenformat in mm	Stk. je Palette	Dicke in mm
▶ Mischpalette I	1300x600	40	4
	1300x600	40	6
	1300x600	54	10
oder			
▶ Mischpalette II	2600x600	10	20
	2600x600	10	30
	2600x600	12	50

Hinweise: Die Angaben in dieser Druckschrift sollten Sie nach heutigem Stand der Technik unverbindlich beraten. Schutzrechte sind gegebenenfalls zu beachten. Rechtsverbindlichkeiten können nicht abgeleitet werden.

Die Austrotherm UNIPLATTE® enthält keine Fluorchlorkohlenwasserstoffe (FCKW's), HFCKW's bzw. HFKW's und auch kein HBCD.

Den Katalog finden Sie
auch online auf:
austrotherm.de



Austrotherm Dämmstoffe GmbH
19322 Wittenberge, Hirtenweg 15
Tel.: +49 3877 5650-610
info@austrotherm.de
austrotherm.de